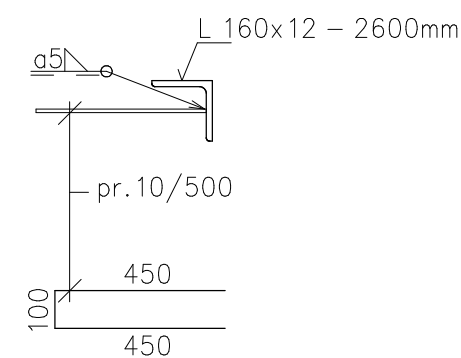
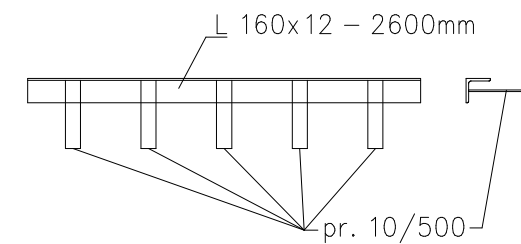
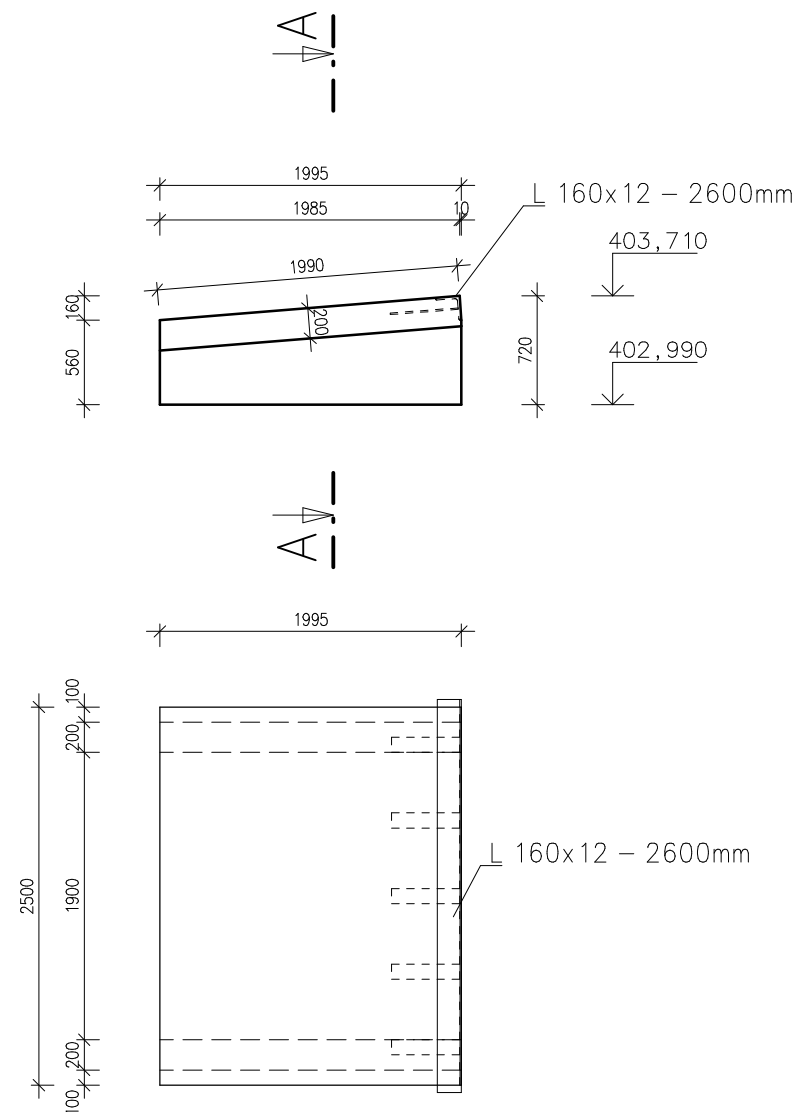
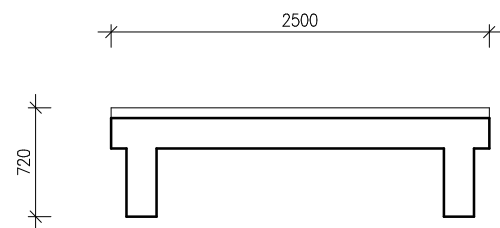


NÁSTUPNÍ RAMPA AP 2

ŘEZ A-A



POZNÁMKA :

BETONOVÉ PREFABRIKOVANÉ PRVKY S DRÁSANÝM NÁŠLAPEM
KOTVENÍ ZÁBRADLÍ – CHEMICKÉ KOTVY DLE STAVEBNÍ DOKUMENTACE
OBJEM BETONU 1,35m³
HMOTNOST BETONU 3400 kg

Výškový systém = BPV

KRYTÍ BETONU	min 50mm
TŘÍDA BETONU	C 30/37 – XA1, XC2, XF2
TŘÍDA OCELI	10 505 (R)

AKTUALIZACE ZNAČENÍ DOKUMENTACE 11/2018

HLAVNÍ PROJEKTANT STAVBY				Kancelář stavebního inženýrství Botanická 256 360 02 Dalovice – Karlovy Vary IČO: 25224581 tel.,fax: 353 230 017	
HIP : ING. PETR HAMPL, ČKAIT 0300703					
PROJEKTANT	VYPRACOVAL	KRESLIL	KONTOLOVAL		
	Lucie BLAŽKOVÁ				
LOKALITA: SOKOLOV		SÚ: SOKOLOV		FORMÁT	A3
INVESTOR: MĚSTSKÝ ÚŘAD SOKOLOV, ROKYCANOVA 1929, 356 20 SOKOLOV				DATUM	04/2014
STAVBA: SO 202 – KREJCAROVA LÁVKA PŘES ŘEKU OHŘÍ SOKOLOV C.3.100 – SPODNÍ STAVBA				ÚČEL	DPS
				Č.ZAK.	21/2014
				Č.ARCH.	2014/T/04
				MĚŘÍTKO	1:50
NÁZEV: NÁSTUPNÍ RAMPA A DÍL AP 2 – VÝKRES TVARU				Č.VÝKRESU	C.3.134